

2023京都府紅葉著名色情報

隨著秋意漸濃，樹葉開始逐漸換上秋裝，或紅或黃，將京都之秋點綴地五彩繽紛。歷史悠久的寺院內的一抹紅葉，或飄落在參道上、或染遍溪谷，藝術般的秋色非常值得一看。想要一覽日本充滿藝術之美的秋季風情，京都府絕對是你最佳選擇。



著色狀況



紅葉景點

區域

海之京都



Locations	Last Year's Peak	10/20	10/27	11/2	11/10	11/14	11/17	11/21	11/24	11/28	12/1	12/5	12/8
線部安國寺	11月上旬~11月下旬	🍃	🍂	🍂	🍂	🍂	🍂	🍂	🍂	🍂	🍂	🍂	-
大本部 (線部・樽松苑)	11月中旬	-	🍃	🍂	🍂	🍂	🍂	🍂	🍂	🍂	🍂	-	-
長安寺	11月上旬~11月下旬	-	🍃	🍂	🍂	🍂	🍂	🍂	🍂	🍂	-	-	-
大江山	10月中旬~11月下旬	🍃	🍃	🍃	🍂	🍂	🍂	-	-	-	-	-	-
成相寺	10月中旬~11月中旬	-	-	🍃	🍂	🍂	🍂	🍂	🍂	🍂	-	-	-
金刀比羅神社	11月中旬	-	🍃	🍂	🍂	🍂	🍂	🍂	🍂	🍂	🍂	-	-

森之京都



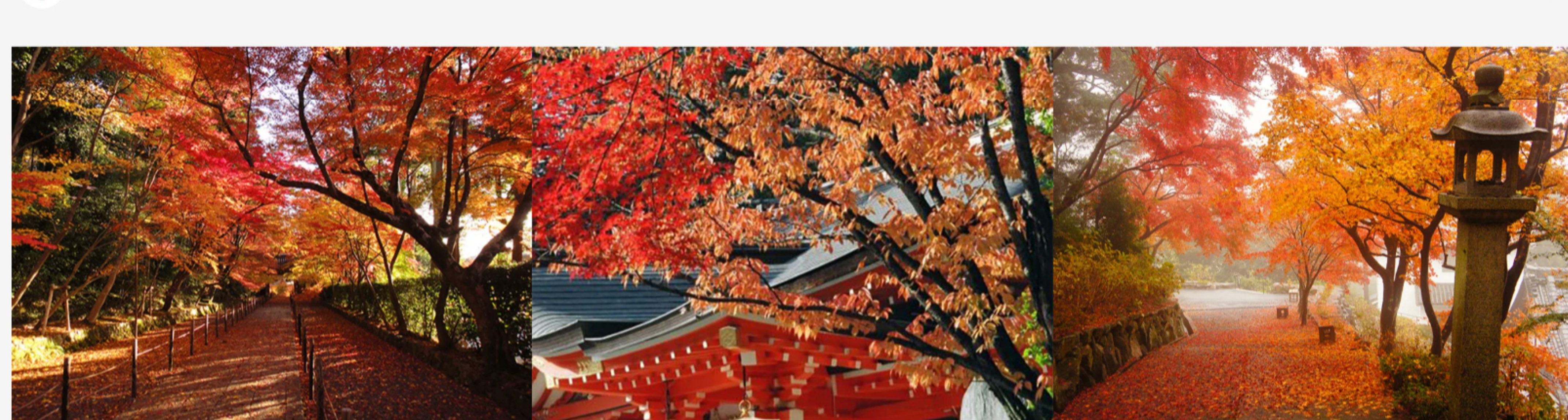
Locations	Last Year's Peak	10/20	10/27	11/2	11/10	11/14	11/17	11/21	11/24	11/28	12/1	12/5	12/8
出雲大神宮	11月中旬~11月下旬	-	-	-	🍂	🍂	🍂	🍂	🍂	🍂	🍂	🍂	-
大本部 (丹波龜山城遺址)	11月中旬~11月下旬	-	-	-	🍂	🍂	🍂	🍂	🍂	🍂	🍂	🍂	-
叡山神社	11月上旬~11月中旬	-	-	🍃	🍂	🍂	🍂	🍂	🍂	🍂	-	-	-
地藏寺	11月上旬~11月中旬	-	🍃	🍂	🍂	🍂	🍂	-	-	-	-	-	-
龍潭寺	11月中旬~11月下旬	-	-	-	🍃	🍂	🍂	🍂	🍂	🍂	🍂	🍂	-
泉津峽	11月中旬~12月中旬	-	-	-	🍃	🍂	🍂	🍂	🍂	🍂	🍂	🍂	-
大野水邊公園	11月上旬~11月下旬	-	🍃	🍂	🍂	🍂	🍂	🍂	🍂	🍂	🍂	🍂	-
美山茅葺之里	11月上旬~11月下旬	-	-	🍃	🍂	🍂	🍂	🍂	🍂	🍂	🍂	🍂	-
琉璃瀨	11月上旬~11月下旬	-	🍃	🍂	🍂	🍂	🍂	🍂	🍂	🍂	🍂	🍂	-
龍種寺	11月上旬~11月下旬	-	-	🍃	🍂	🍂	🍂	🍂	🍂	🍂	🍂	🍂	-
西光寺	11月上旬~11月下旬	-	-	🍃	🍂	🍂	🍂	🍂	🍂	🍂	🍂	🍂	-
京都府立丹波自然運動公園	10月下旬~11月中旬	-	🍃	🍂	🍂	🍂	🍂	🍂	🍂	🍂	🍂	🍂	-
和知山野草之森	11月中旬~12月上旬	-	🍃	🍂	🍂	🍂	🍂	🍂	🍂	🍂	🍂	🍂	-

茶之京都



Locations	Last Year's Peak	10/20	10/27	11/2	11/10	11/14	11/17	11/21	11/24	11/28	12/1	12/5	12/8
平等院	11月下旬~12月上旬	-	-	-	🍂	🍂	🍂	🍂	🍂	🍂	🍂	🍂	-
興聖寺	11月下旬~12月上旬	-	-	-	🍂	🍂	🍂	🍂	🍂	🍂	🍂	🍂	-
宇治市源氏物語博物館	11月下旬~12月上旬	-	🍃	🍂	🍂	🍂	🍂	🍂	🍂	🍂	🍂	🍂	-
宇治山荘之島・橋島	11月中旬~12月上旬	-	🍃	🍂	🍂	🍂	🍂	🍂	🍂	🍂	🍂	🍂	-
三室戸寺	11月中旬~12月上旬	🍃	🍃	🍃	🍂	🍂	🍂	🍂	🍂	🍂	🍂	🍂	-
石清水八幡宮	11月中旬~11月下旬	-	-	-	🍂	🍂	🍂	🍂	🍂	🍂	🍂	🍂	-
善法寺 (紅葉寺)	11月下旬	-	-	🍃	🍂	🍂	🍂	🍂	🍂	🍂	🍂	🍂	-
松花堂庭園・美術館	11月中旬~12月上旬	-	🍃	🍂	🍂	🍂	🍂	🍂	🍂	🍂	🍂	🍂	-
一休寺	11月中旬~11月下旬	🍃	🍃	🍃	🍂	🍂	🍂	🍂	🍂	🍂	🍂	🍂	-
大御堂 觀音寺	11月中旬~11月下旬	🍃	🍃	🍃	🍂	🍂	🍂	🍂	🍂	🍂	🍂	🍂	-
猿丸神社	11月中旬~12月上旬	-	🍃	🍂	🍂	🍂	🍂	🍂	🍂	🍂	🍂	🍂	-
海住山寺	11月下旬	🍃	🍃	🍂	🍂	🍂	🍂	🍂	🍂	🍂	🍂	🍂	-
淨瑠璃寺	11月中旬~11月下旬	-	-	-	🍂	🍂	🍂	🍂	🍂	🍂	-	-	-
岩船寺	11月中旬~12月上旬	-	-	-	🍂	🍂	🍂	🍂	🍂	🍂	🍂	🍂	-
笠置寺	11月上旬~11月下旬	-	-	🍃	🍂	🍂	🍂	🍂	🍂	🍂	🍂	🍂	-
正法寺 (和束町)	11月上旬~11月下旬	-	🍃	🍂	🍂	🍂	🍂	🍂	🍂	🍂	🍂	🍂	-
京阪奈紀念公園	11月中旬~11月下旬	-	-	-	🍂	🍂	🍂	🍂	🍂	🍂	🍂	🍂	-

竹之里・乙訓



Locations	Last Year's Peak	10/20	10/27	11/2	11/10	11/14	11/17	11/21	11/24	11/28	12/1	12/5	12/8
向日神社	11月中旬~12月上旬	-	-	-	-	-	-	🍃	🍃	🍂	🍂	🍂	-
光明寺	11月中旬~12月上旬	-	-	-	-	-	🍃	🍂	🍂	🍂	🍂	🍂	-
柳谷觀音 (楊谷寺)	11月中旬~12月上旬	-	-	-	-	-	🍂	🍂	🍂	🍂	🍂	🍂	-
長岡天滿宮	11月中旬~12月上旬	-	-	-	🍂	🍂	🍂	🍂	🍂	🍂	🍂	🍂	-

- 直良 認識另一個京都
- 節慶活動 節慶活動
- 旅遊景點 旅遊景點
- 深度推薦 深度推薦
- 魅力民衆 節慶活動
- 體驗行程 體驗行程
- 建議路線 建議路線
- 行前規劃 住宿
- 季節與氣候 餐飲
- 在地特產 伴手禮
- 旅遊指南 季節與氣候
- 旅遊服務中心 租車服務
- 京都的禮節 免費WiFi
- ATM據點 醫療服務
- 穆斯林友善設施
- 媒體專區 授權圖片下載
- 影片分享 旅遊手冊
- 友站連結 The KANSAI Guide
- 交通方式 最新消息
- 京都府賞櫻花況情報
- 京都府紅葉著名色情報